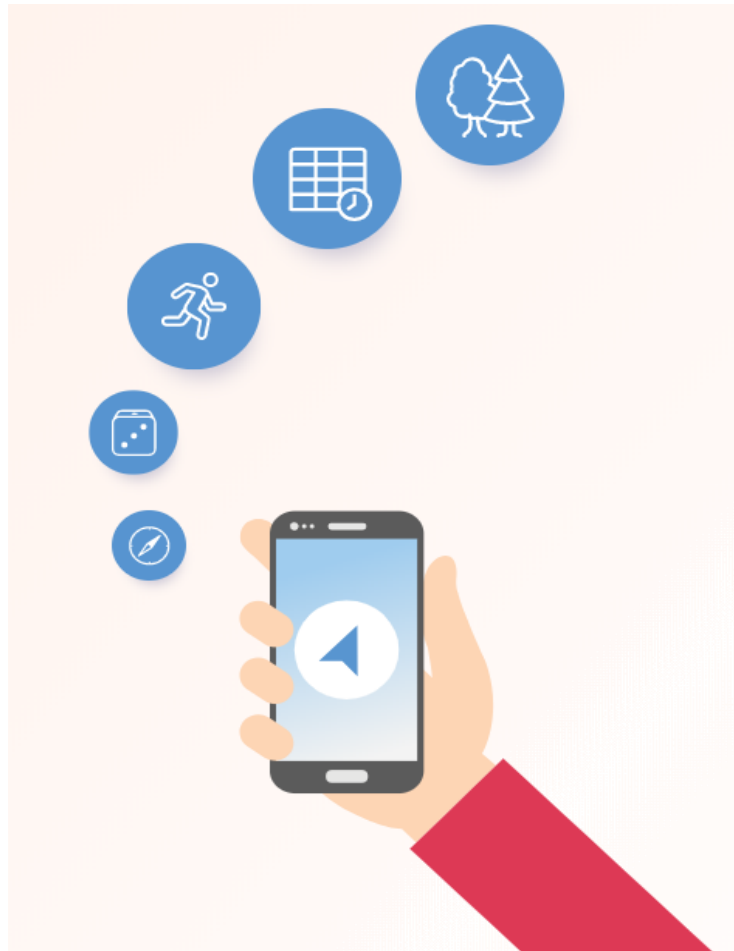


## FindMyApps

### Informatie voor geïnteresseerde deelnemers



- Wilt u een hulpmiddel om uitdagingen in het dagelijks leven beter aan te pakken?
- Wilt u een hulpmiddel dat u helpt om activiteiten te vinden die aansluiten bij uw interesses?
- Bent u geïnteresseerd in technologie?

Als uw antwoord op een of meer van deze vragen ja is, dan heeft u misschien interesse om deel te nemen aan ons onderzoek!

## ACHTERGROND

Tegenwoordig worden vaak touchscreen-apparaten gebruikt, zoals de I-pad of andere tablets. Er zijn veel applicaties (apps) op de markt met het doel mensen in hun dagelijks leven te ondersteunen en betekenisvolle activiteiten te bieden.

Echter, soms is het moeilijk geschikte apps te vinden: met welke trefwoorden kunt u die vinden? Welke apps passen bij uw persoonlijke interesses?

Saxion Hogeschool in Enschede heeft in samenwerking met VU medisch centrum in Amsterdam en Radboudumc in Nijmegen een oplossing voor dit probleem gezocht. Ze ontwikkelden een interactieve website genaamd [FindMyApps](#) om op een tablet te gebruiken. FindMyApps helpt apps te vinden voor dagelijkse en betekenisvolle activiteiten, die aansluiten bij de behoeften, interesses en mogelijkheden van de gebruiker.

## HET ONDERZOEK

In dit onderzoek gaan we het gebruik van FindMyApps na. Hiertoe willen we mensen die FindMyApps op de tablet gebruiken, vergelijken met mensen die de tablet gebruiken zonder FindMyApps. Hiervoor hebben we uw hulp nodig!

## WIE KAN DEELNEMEN?

Mensen met lichte cognitieve beperkingen of met beginnende dementie die thuis wonen en die een mantelzorger hebben die hen kan en wil ondersteunen bij het gebruik van de tablet. Voorwaarde is dat u bereid bent deel te nemen aan het evaluatieonderzoek naar het gebruik van FindMyApps.

## WAT MEEDOEN INHOUDT?

Er worden twee groepen gemaakt. Door loting wordt bepaald aan welke groep u zult deelnemen:

1. De eerste groep gebruikt de tablet met FindMyApps
2. De tweede groep gebruikt de tablet zonder FindMyApps.

Wanneer u gaat deelnemen aan de FindMyApps-groep, krijgt u FindMyApps op de tablet en kunt u hiermee naar geschikte apps zoeken en ze vervolgens downloaden en gebruiken zo vaak als u wilt. Er worden automatisch enkele gegevens over het gebruik van de tablet geregistreerd.

Wanneer u gaat deelnemen aan de groep die geen FindMyApps gebruikt, dan ontvangt u praktische tips over waar u bruikbare apps kunt vinden en hoe u deze kunt downloaden. Ook als u al een tablet gebruikt is dit nuttige informatie. U kunt de apps downloaden en gebruiken zo vaak als u wilt.

In beide groepen ontvangen u en uw mantelzorger training in het gebruik van de tablet (en in de eerste groep ook van FindMyApps).

Hieronder een samenvatting van wat van u wordt verwacht als u wilt deelnemen aan het onderzoek:

1. Deelnemen aan een interview voor u en voor uw mantelzorger (maximaal 1 uur elk)
2. Uw mantelzorger krijgt een training over het gebruik van de tablet, zodat hij/zij u hierbij kan helpen
3. U mag de tablet drie maanden zo vaak gebruiken als u wilt
4. Na 3 maanden zullen we u en uw mantelzorger opnieuw interviewen (max. 1 uur elk)
5. Hierna kunt u als u dat wilt nog drie maanden gebruik maken van de tablet en deelnemen aan het onderzoek. Aan het eind van die tweede periode van drie maanden zal dan nogmaals een interview plaatsvinden met u en uw mantelzorger.

## **WAAROM DEELNEMEN?**

Het leren gebruiken van de tablet en apps kan u mogelijk helpen meer zelfredzaam te zijn en een plezierige daginvulling te hebben. Door deel te nemen aan dit wetenschappelijk onderzoek draagt u ook bij aan kennisontwikkeling om de zelfredzaamheid van mensen met dementie beter te ondersteunen en om het contact met de sociale leefomgeving door middel van technologie in stand te houden. Er zijn geen directe nadelen aan het onderzoek, behalve dat we enige tijd van u vragen.

## **DEELNAME**

We willen u van harte uitnodigen om deel te nemen aan dit onderzoeksproject! Wanneer u wilt deelnemen, kunt u contact opnemen met de onderzoekers (contactgegevens staan in deze brochure). U kunt u ook opgeven via de coördinator of zorgverlener van het centrum dat u bezoekt. De onderzoeker zal u dan verder informeren en afspraken met u maken voor introductie van de tablet en een eerste interview. Gegevens over de diagnose worden bij u of bij uw specialist opgevraagd. Deelname is geheel vrijwillig, dus ook nadat u toestemming heeft gegeven bent u vrij de deelname te beëindigen, zonder dat dit enige invloed heeft op de zorg die u momenteel ontvangt. We vragen

u wel dit direct te melden bij de onderzoeker. De gegevens die tot dat moment zijn verzameld worden gebruikt voor het onderzoek. Indien u wenst, kunt u na afloop een samenvatting ontvangen van de uitkomsten van het onderzoek. U kunt dit bij de onderzoeker aangeven.

## PRIVACY

Mensen die deelnemen aan deze studie zijn belangrijk voor ons en kunnen er zeker van zijn dat de verzamelde informatie vertrouwelijk wordt behandeld. Alle verzamelde informatie wordt gecodeerd (dus zonder uw naam) verwerkt en de gegevens worden los van uw persoonlijke gegevens geanalyseerd. In rapportages zullen gegevens niet herleidbaar zijn tot individuele personen. Persoonlijke gegevens worden in een afgesloten kast bewaard waar alleen de onderzoekers toegang toe hebben en aan het einde van het onderzoek vernietigd. Met het tekenen van de toestemmingsverklaring die bij dit project hoort, geeft u toestemming voor het verzamelen, bewaren en inzien van uw persoonsgegevens en de overige te verzamelen gegevens.

## CONTACT

Wilt u meedoen aan het onderzoek of wilt u meer informatie? Neem dan contact met ons op:

Kim Beentjes, MSc  
Onderzoeker in opleiding  
Amsterdam UMC  
k.beentjes@vumc.nl  
Tel. 020 788 4613

Dr. Franka Meiland  
Senior onderzoeker  
Amsterdam UMC  
fj.meiland@vumc.nl  
Tel. 020 788 5623

Prof. dr. Rose-Marie Dröes  
Projectleider Amsterdam  
UMC  
rm.droes@vumc.nl  
Tel. 020 788 5454

**BEZOEK ONZE WEBSITE:** [findmyapps.onderzoek.io](http://findmyapps.onderzoek.io)

**VOLG ONS OP TWITTER :** @FindMyApps\_VUmc

## PROJECT PARTNERS

Dit onderzoek wordt uitgevoerd met de volgende projectpartners:

